

# BOOTH STREET COMPLEX REDEVELOPMENT

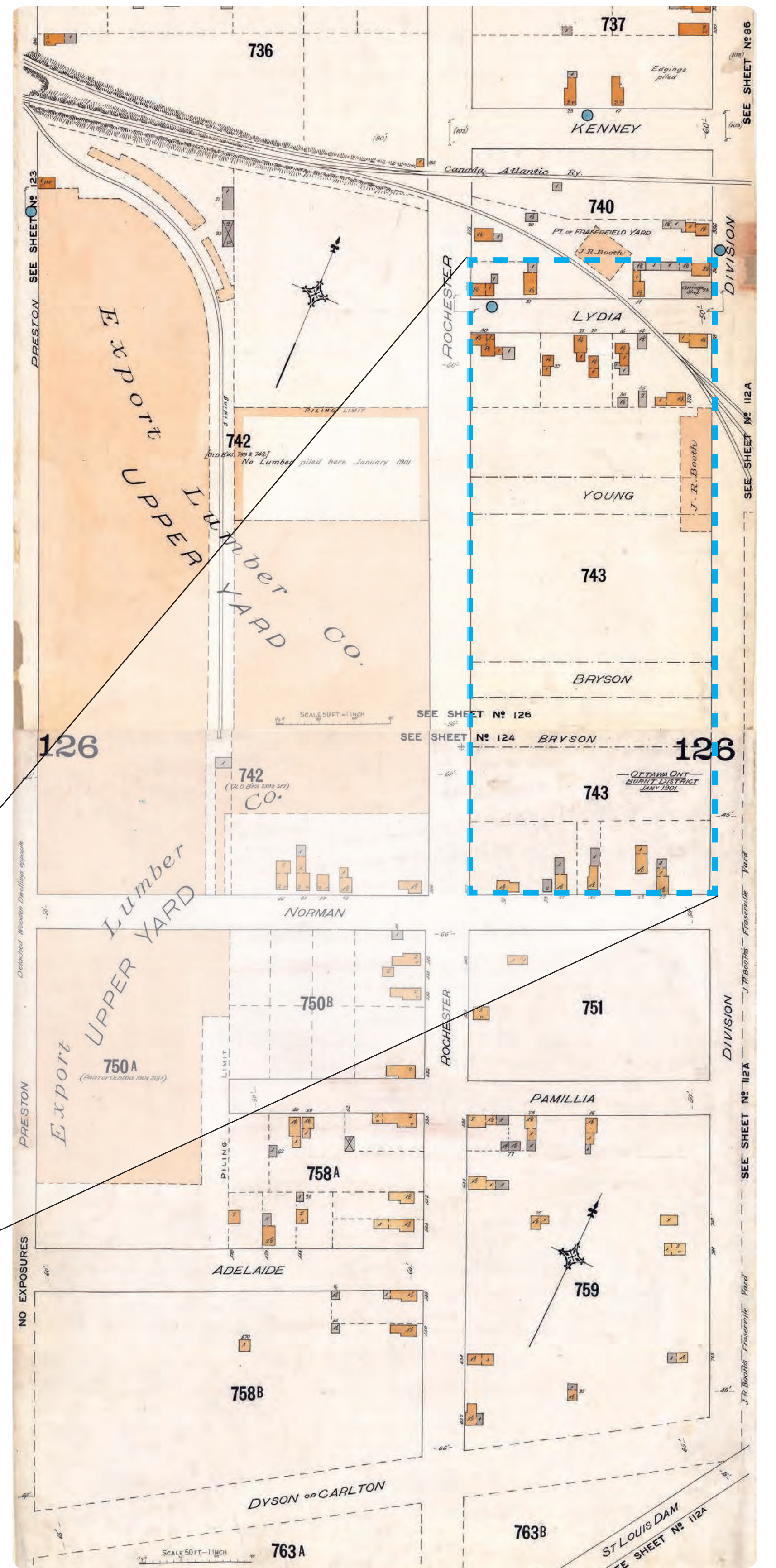
## RÉAMÉNAGEMENT DU COMPLEXE DE LA RUE BOOTH

### HISTORIC URBAN CONTEXT

### MILIEU URBAIN HISTORIQUE



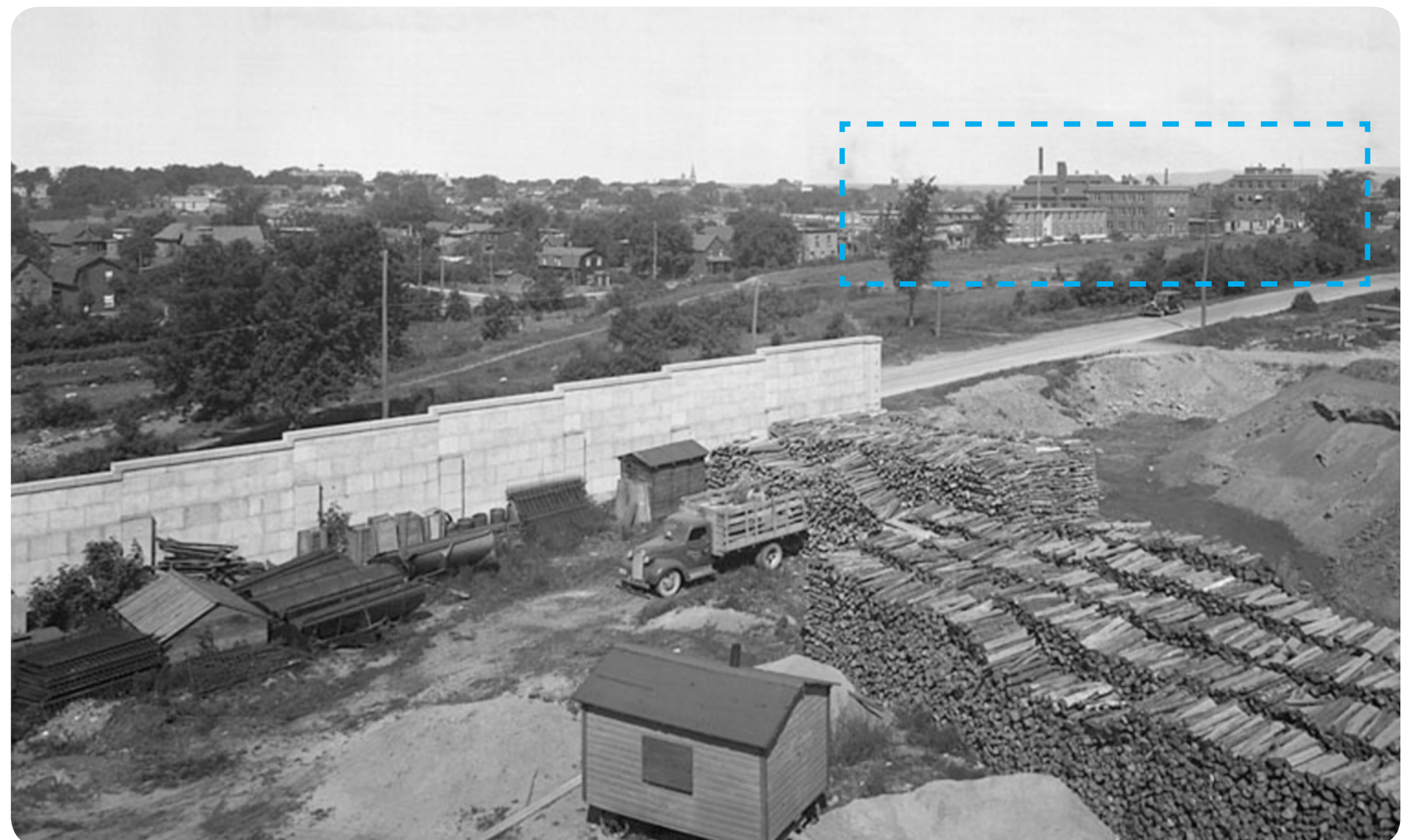
1900 Insurance Plan / Régime d'Assurance (Goad)



1901 Insurance Plan / Régime d'Assurance (Goad)



1928 Aerial (GeoOttawa, annotated by ERA Architects)  
1928 plan aérien (annoté pour GéoOttawa par ERA Architects)



Looking northwest from Bell Street South, 1944 (LAC, annotated by ERA Architects)  
En direction nord-ouest depuis la rue Bell sud 1944 (annoté pour la BAC par ERA Architects)

# BOOTH STREET COMPLEX REDEVELOPMENT

## RÉAMÉNAGEMENT DU COMPLEXE DE LA RUE BOOTH

HERITAGE CHARACTER

CARACTÈRE PATRIMONIAL

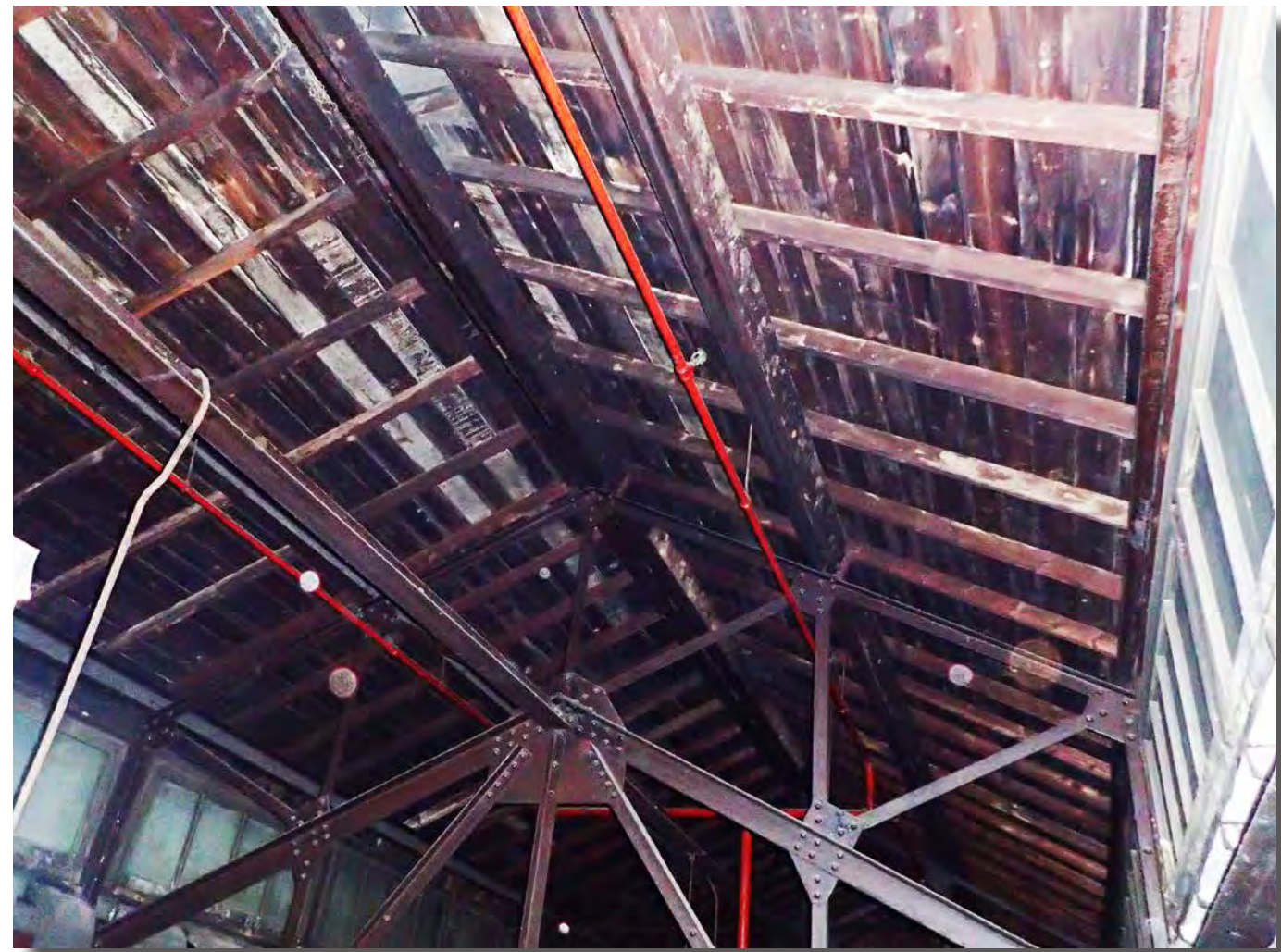
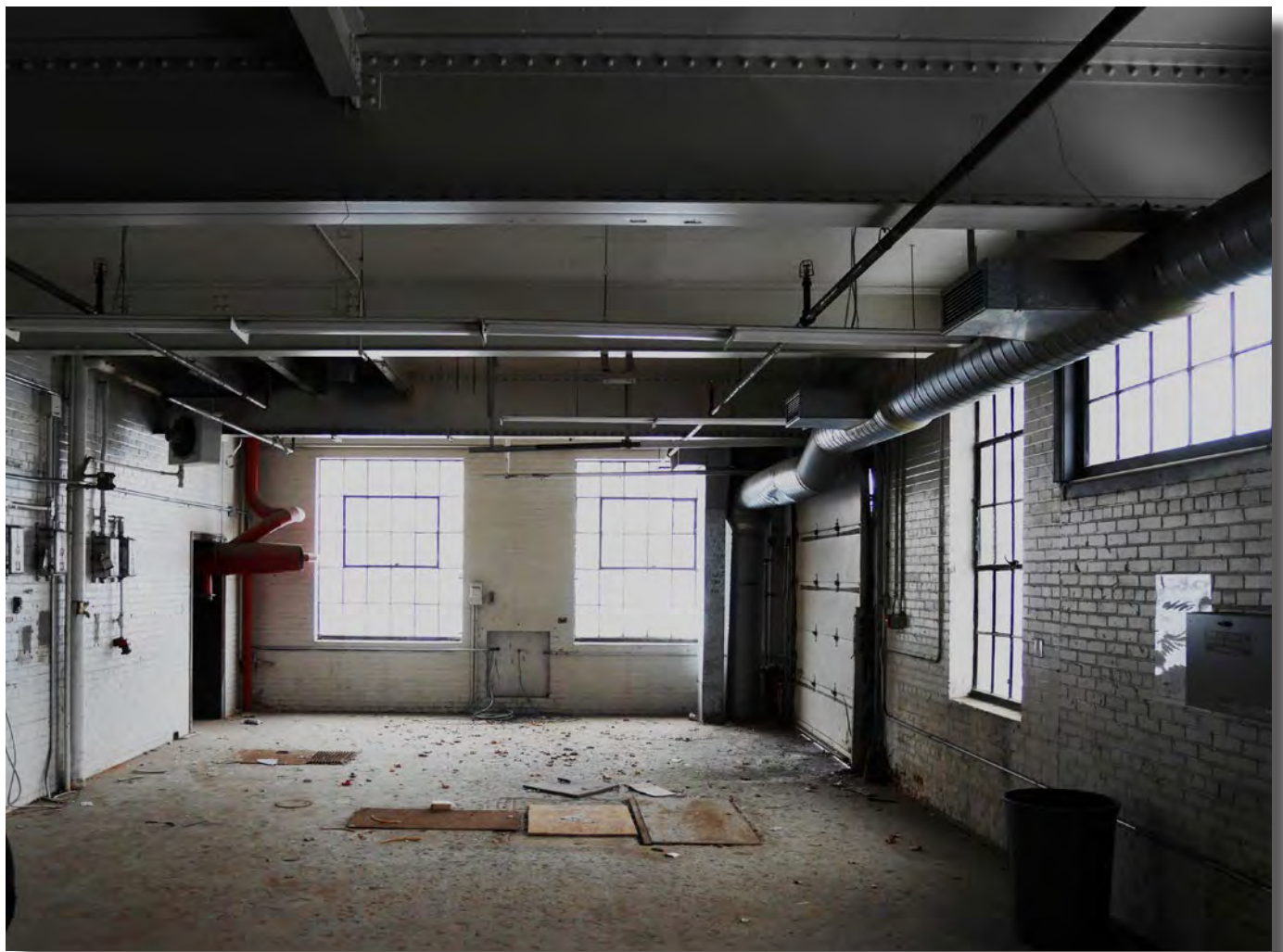
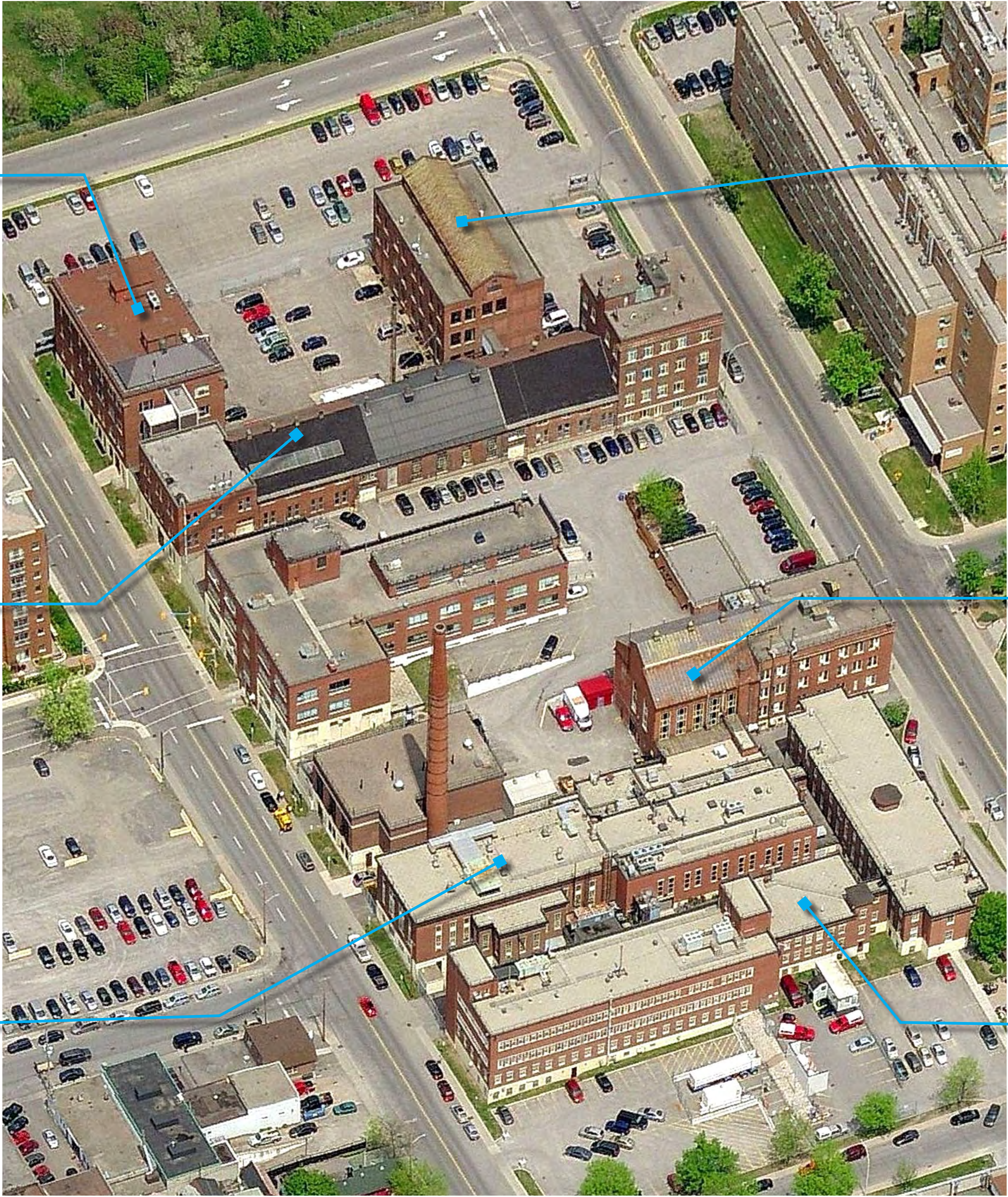


# BOOTH STREET COMPLEX REDEVELOPMENT

# RÉAMÉNAGEMENT DU COMPLEXE DE LA RUE BOOTH

## BUILDING INTERIORS

## INTÉRIEURS DES ÉDIFICES



Potential Community Amenities  
Commodités communautaires possible

Historical Buildings: Preservation, Adaptation  
Édifices historiques; préservation, adaptation

Inclusive Public Spaces  
Espaces publics inclusifs



Heritage Garden  
Jardin patrimonial



Community Spaces  
Espaces communautaires



Adaptive Reuse:  
Grocery Store  
Réutilisation adaptée: épicerie

Event Spaces  
Espaces événementiels



Public Amenities  
Commodités publiques



Artist Studios  
Studios d'artiste



Outdoor Public Markets  
Marchés publics extérieurs



Indoor Public Markets  
Marchés publics intérieurs



Community Gardens  
Jardins communautaires



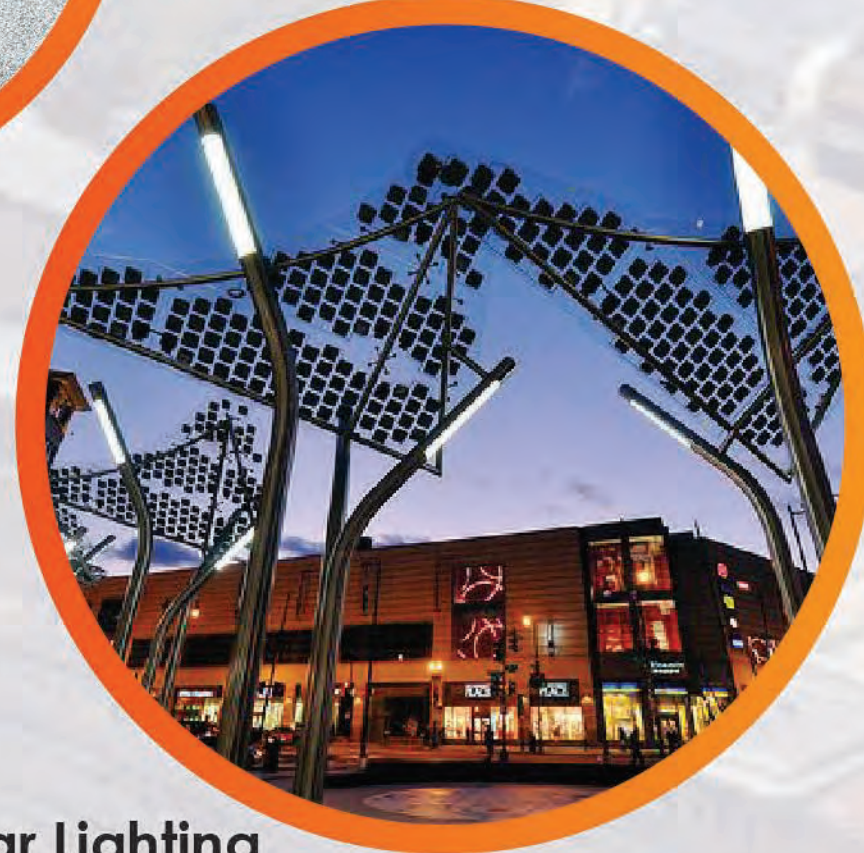
Outdoor Health Playgrounds  
Aires de conditionnement physique extérieures



Community Farming  
Agriculture communautaire



Cycling/Pedestrian Ribbons  
Pistes cyclables et sentiers pédestres



Solar Lighting  
Éclairage solaire



Urban Skating Areas  
Aires de patinage urbain



Play  
Jeu

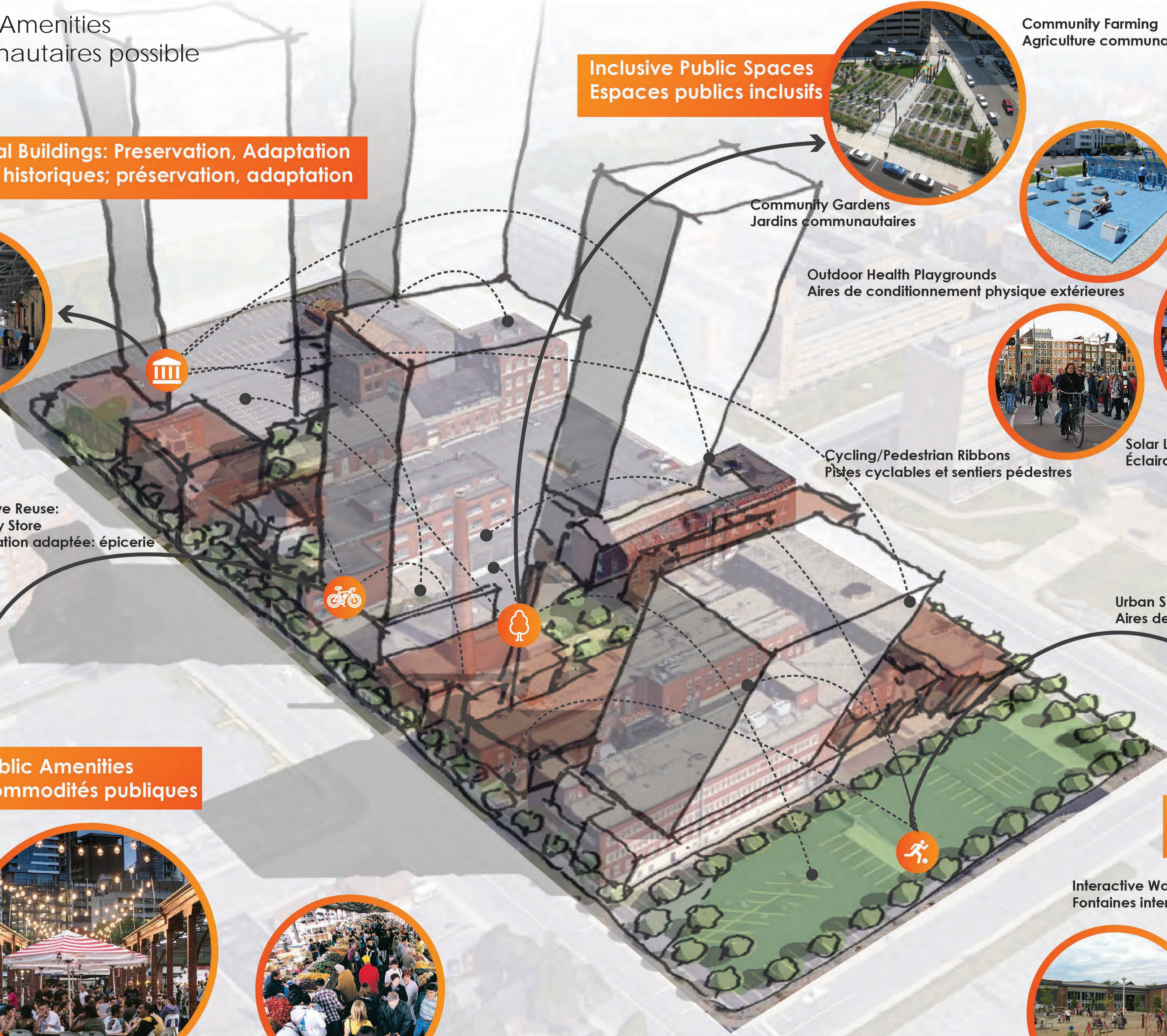
Interactive Water Features  
Fontaines interactives



Playgrounds  
Terrains de jeu



Splash Pads  
Aires de jets d'eau



# BOOTH STREET COMPLEX REDEVELOPMENT RÉAMÉNAGEMENT DU COMPLEXE DE LA RUE BOOTH

Process of Work-to-Date and Next Steps

Processus de travail jusqu'à présent et étapes à venir

